

EDILVERDE SRL

76013 MINERVINO MURGE (BT) – S.P. 230 KM 15+500

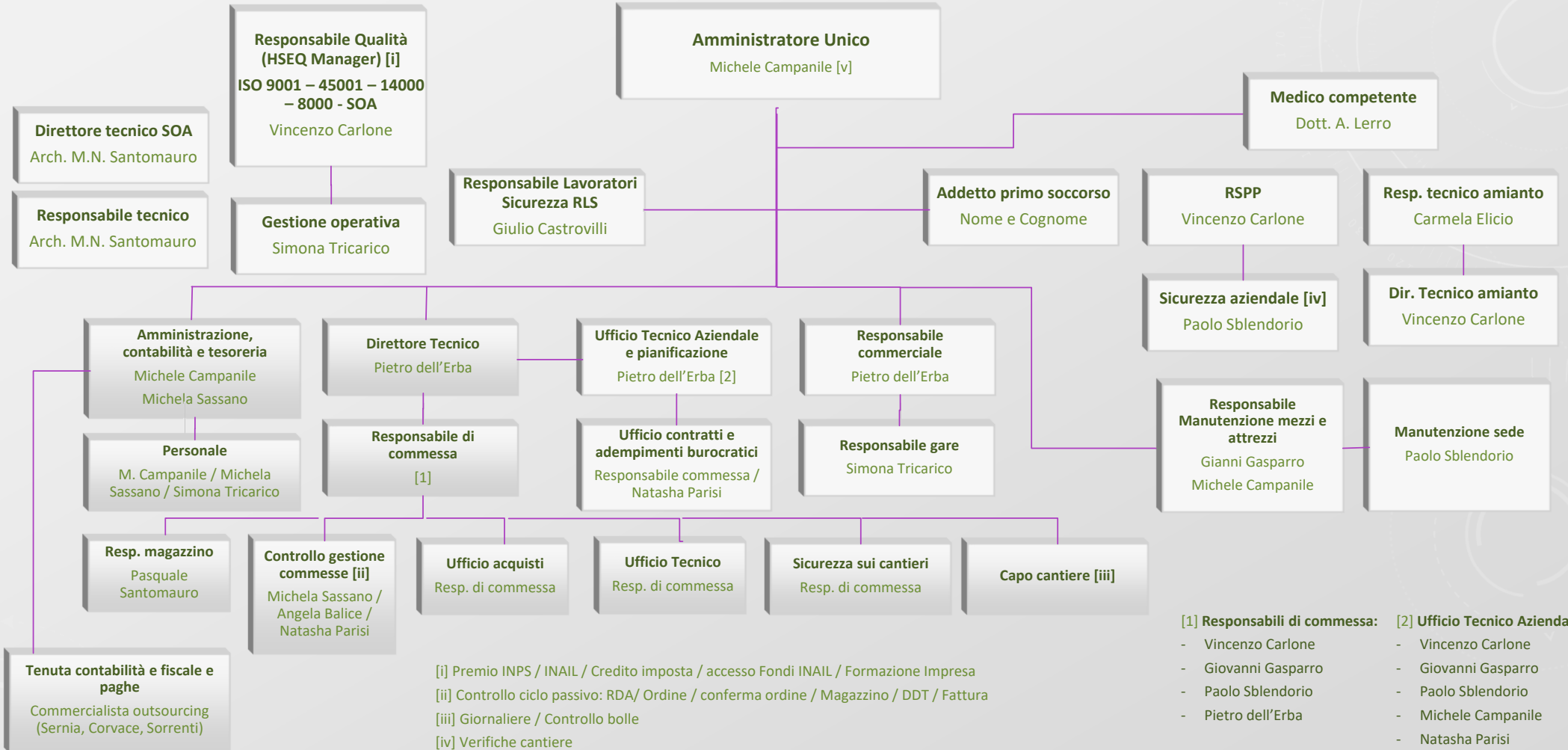
TEL. 0883/691721

ORGANIGRAMMA AZIENDALE

(REV. 05) 19/09/2024

EDILVERDE SRL – ORGANIGRAMMA AZIENDALE (REV.05, 2024-09-19)

76013 MINERVINO MURGE (BT) – S.P. 230 KM 15+500 – TEL. 0883/691721



[i] Premio INPS / INAIL / Credito imposta / accesso Fondi INAIL / Formazione Impresa
 [ii] Controllo ciclo passivo: RDA/ Ordine / conferma ordine / Magazzino / DDT / Fattura
 [iii] Giornaliere / Controllo bolle
 [iv] Verifiche cantiere
 [v] Mansioni: supervisione tecnici e amministrazione

[1] Responsabili di commessa:
 - Vincenzo Carlone
 - Giovanni Gasparro
 - Paolo Sblendorio
 - Pietro dell'Erba

[2] Ufficio Tecnico Aziendale:
 - Vincenzo Carlone
 - Giovanni Gasparro
 - Paolo Sblendorio
 - Michele Campanile
 - Natasha Parisi